

STR. VICTORIEI

BISERICA ROMANO-CATOLICA
(1846, stil neogotic)

LOCUINTE COLECTIVE
CU PARTER COMERCIAL
(1980)

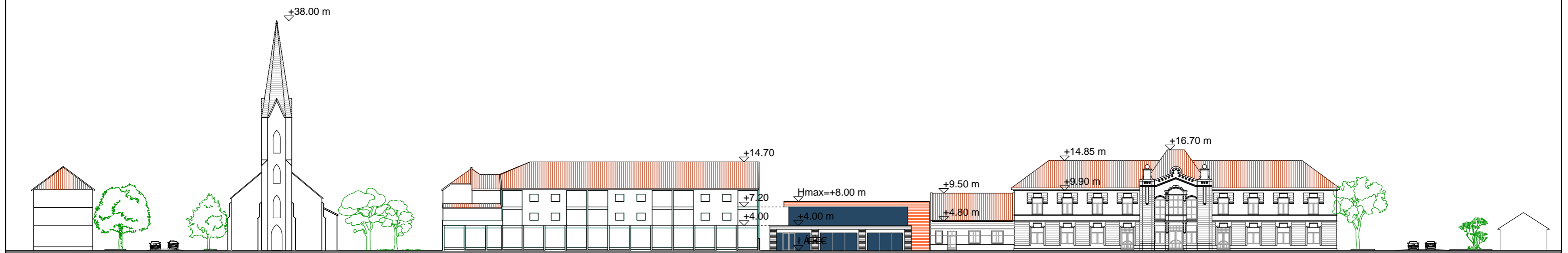
TEREN VIRAN

LOCUINTA
(1950)

GRUPUL SCOLAR JOSEF GREGOR TAJOVSHY
(a doua jumatate sex. XIX, stil eclectic)

STR. INDEPENDENTEI

DEFASURARE STRADALA - SITUATIA EXISTENTA



STR. VICTORIEI

BISERICA ROMANO-CATOLICA
(1846, stil neogotic)

LOCUINTE COLECTIVE
CU PARTER COMERCIAL
(1980)

SUPERMARKET P+1 PROPUS

LOCUINTA
(1950)

GRUPUL SCOLAR JOSEF GREGOR TAJOVSHY
(a doua jumatate sex. XIX, stil eclectic)

STR. INDEPENDENTEI

DEFASURARE STRADALA - SITUATIA PROPUA

PROIECTANT GENERAL S.C. ARHITECTONIC S.R.L. Sediul: Arad, Str. Oltuz nr. 119a C.U.I. RO23713180 O.R.C. JO2/682/2008			Beneficiar: S.C. GID SMART INVESTMENT S.R.L.	Pr. nr. 51/2017	
SPECIFICATIE	NUME	SEMNTATURA	Scara: 1:500	CONSTRUIRE SUPERMARKET SI ACCES CAROSABIL DIN STR. INDEPENDENTEI Jud. Arad, Oras Nadlac, P-ta Unirii nr. 4, 6, 6A, Extrase CF nr. 302737, 302738, 302797, 308570, 300022 Nadlac	FAZA: P.U.Z.
SEF PROIECT	arh. Doriana BALOGH				
PROIECTAT	arh. Doriana BALOGH		Data: oct. 2017	DEFASURARE FRONT STRADAL dinspre Parcul Central	Plansa nr. 05 A
DESENAT	arh. Doriana BALOGH				